

Harmonisch
weiche Formen

MADE IN GERMANY

MONDO[®] Ronda



Das bietet MONDO Ronda:

- Vielfalt an Griffvarianten
- Lichtakzente optional
- Spiegelschränke mit LED-Beleuchtung
- Waschtischunterschränke mit integrierten Einteilungselementen
- in drei Breiten 606, 906 und 1206 mm (Glas und Keramik 620, 920, 1220 mm)
- Variabel mit Waschtischplatte (diverse Dekore) und Aufsatzwaschtisch
- Vielfalt an Ergänzungsschränken



LED-
Beleuchtung



Verschiedene
Größen



Dekorauswahl

Vielfalt ist Programm

MONDO Ronda – das Badmöbelprogramm mit den harmonisch weichen Formen. Abgerundete Elemente schaffen eine elegant-markante Optik, die darüber hinaus genügend Stauraum für die unterschiedlichsten Bedürfnisse bieten. Die Vielfalt der Schrankvariationen, verbunden mit trendigen Front- und Korpusdekoren, lassen keine Wünsche offen. Dazu passend die Waschtische in Glas, Acryl +, Mineralguss oder Keramik. Die Premium-Technik unterstreicht die funktionalen Feinheiten dieser Badmöbelserie auf perfekte Weise.

Einzelkombination

1206 mm breit

Ausführung:

Eiche natur Nachbildung

Leuchtende Eindrücke

Licht setzt Akzente. Im Besonderen bei MONDO Ronda. Denn hier ist zum Beispiel nicht nur der Spiegel mit einer integrierten Rundum-Beleuchtung ausgestattet, sondern auch der Waschtischunterschrank. Diese leuchtenden Eindrücke sorgen für die besondere Lichtstimmung im ganzen Bad. Eine breite Auswahl an Flächenspiegeln und Spiegelschränken lädt zum Kombinieren ein, wahlweise mit aufgesetzter oder integrierter LED-Beleuchtung. Das alles macht MONDO Ronda zu einem durch und durch gelungenen Badmöbelprogramm.



Ein absoluter Hingucker –
das LED-Beleuchtungsprofil
zwischen dem Waschtisch und
dem Waschtischunterschrank.



Doppelkombination 1206 mm breit, Front- /
Korpusdekor: Anthrazit hochglanz



Leuchtende Eindrücke sorgen für Wohlfühl-Atmosphäre.



Spiegelschränke mit dimmbarer
Flächenleuchte sorgen für individuelle
Lichtstimmungen.



Für mehr Ordnung im Bad –
Waschtischunterschrank mit zwei
Fächern im oberen Schubkasten.

Waschtische



Mineralguss - Möbelwaschtisch **Nr. 1** Weiß



Acryl - Möbelwaschtisch **Nr. 1** Weiß

Acryl®



Glas - Möbelwaschtisch **Nr. 82** Optiwhite



Glas - Möbelwaschtisch **Nr. 92** Optiwhite matt



Glas - Möbelwaschtisch **Nr. 83** Quarzitgrau

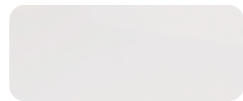


Keramik - Möbelwaschtisch **Nr. 1** Weiß



Keramik-Aufsatzwaschtisch Ideal Standard Connect Air **Nr. 1** Weiß / **Nr. 21** Weiß Ideal Plus

Frontdekore



Nr. 722 Polarweiß hgl.



Nr. 686 Anthrazit hgl.

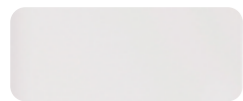


Nr. 777 Cosmos grey matt



Nr. 785 Eiche natur Nachbildung

Waschtischplattendekore



Nr. 161 Weiß hgl.



Nr. 121 Anthrazit hgl.



Nr. 177 Cosmos grey matt

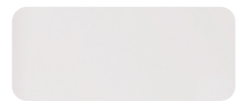


Nr. 170 Halifax Eiche

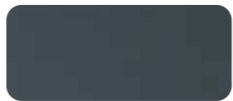


Nr. 185 Eiche natur Nachbildung

Korpusdekore



Nr. 161 Weiß hgl.



Nr. 121 Anthrazit hgl.



Nr. 177 Cosmos grey matt



Nr. 185 Eiche natur Nachbildung



Auszug aus dem Typenplan MONDO Ronda

Alle Maße sind ca. Maße in mm.

Hier findet ihr den kompletten Typenplan.

Flächenspiegel										
Artikel	FSA 4160	FSA 4190	FSA 4112	FSB 4160 01	FSB 4190 01	FSB 4112 01				
Breite	600 mm	900 mm	1200 mm	600 mm	900 mm	1200 mm				

Spiegelschränke Serie A				Spiegelschränke Serie B					
Artikel	S2A 4360 18	S2A 436R 19	S2A 4390 18	S2A 4312 19	S2A 436A 72	S2A 439A 72	S2A 431A 72		
Breite	600 mm	600 mm	900 mm	1200 mm	600 mm	900 mm	1200 mm		

	Mittelschränke	Highboards		Oberschränke		Unterschränke		Wäscherolle			
Artikel	MTA 8830 1S	MTA 8860 1S	HTA 5630 1S	HTA 5660 1S	HTA 5730 1S	HTA 5760 1S	OGA 4130	OGA 4160	UTA 3430 1S	UTA 3460 1S	WRS 4047
(Korpus-) Tiefe	380 mm	380 mm	380 mm	380 mm	380 mm	380 mm	150 mm	150 mm	380 mm	380 mm	470 mm
Breite	300 mm	600 mm	300 mm	600 mm	300 mm	600 mm	300 mm	600 mm	300 mm	600 mm	470 mm
Höhe	1296 mm	1296 mm	816 mm	816 mm	816 mm	816 mm	640 mm	640 mm	496 mm	496 mm	756 mm

Metallschubkästen und -auszüge mit Einzugsdämpfung.

Griffvarianten



Nr. 291 Stangengriff chrom



Nr. 299 Griffleiste chrom



Nr. 330 Stangengriff chrom

Planungsbeispiele MONDO Ronda

Artikel	BWK 2011 2	BWK 2011 1	BWK 2014 01	MRK 0190 1
Breite	906 mm	1206 mm	1206 mm	906 mm

Weitere Badkombinationen möglich.

MONDO®

Design

Jedes MONDO Design ist exklusiv und wird von renommierten Designern und Kreativen mit viel Gefühl für die Marke entwickelt. Schließlich geht es am Ende um die Frage, wer bei Dir einziehen darf.

Wir legen besonderen Wert darauf, dass Deine Möbel perfekt zu Dir passen und Dein Zuhause zu einem Teil von Dir machen. Neben höchster Qualität und perfekter Funktionalität achten wir deshalb besonders auf planbare Individualität und emotionale Wärme in unseren Designs.

MONDO ist exklusiv in ausgewählten führenden Einrichtungshäusern in Deiner Nähe erhältlich.

Hinter den exklusiven Designs von MONDO stecken viele kreative Köpfe:



Kurt Beier



K. W. Göcke



Ute Bröker

Qualität

Der Name MONDO steht für zuverlässige Qualität, die Dir lange erhalten bleibt. Wir legen größten Wert auf Hochwertigkeit in Material, Verarbeitung, Funktion und Design. Jedes Möbelstück wird sorgfältig kontrolliert, um sicherzustellen, dass es all unsere strengen Richtlinien erfüllt. Wir sind sogar so überzeugt, dass wir Dir auf jedes Stück fünf Jahre Garantie bieten.



Abonniert unseren Newsletter für Trends, Aktionen & Inspirationen.

www.mondo-moebel.de/newsletter